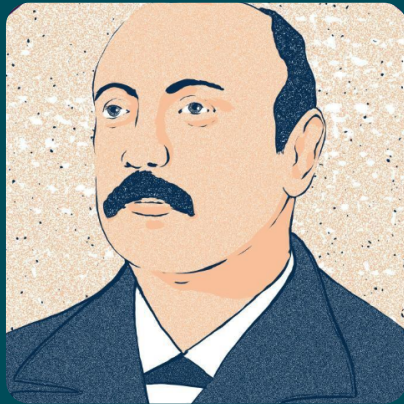
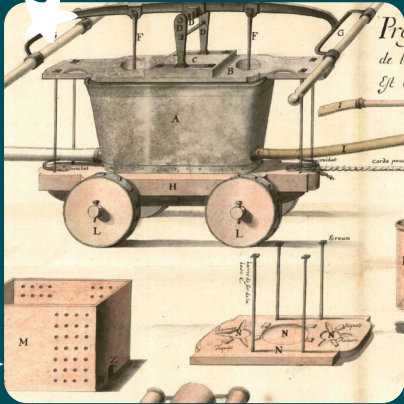
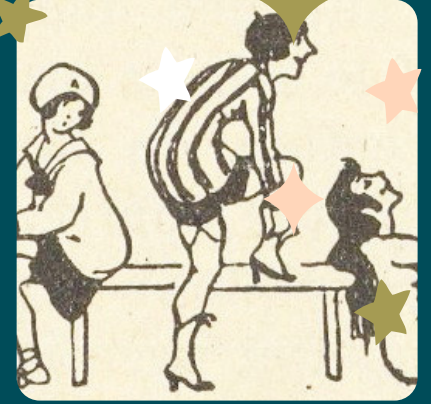
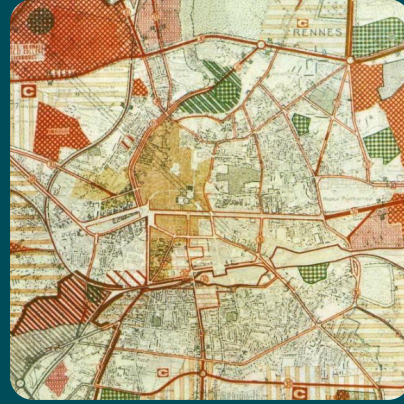




Bonne



Les habitants des quartiers de Quinquen, route de Châtillon, Place de la Gare et riverains, ont pris l'initiative d'un projet pour l'établissement d'une passerelle, partant du coin de la Place Centrale (route de Châtillon), et venant aboutir à l'entrée de boulevard Magenta (route de la Gare), en passant au-dessus de la ligne du Chemin de fer de l'Ouest.

Cette passerelle donnerait aux quartiers Quinquen et route de Châtillon une communication, dont le bassin d'impasse, par où ils passent, accède plus facilement à la Sèvre et au point le plus des tramways municipaux.

Ces quartiers devenant de plus en plus peuplés, ont le plus pressant besoin d'avoir un autre accès que les ponts de l'Alma et de St-Célicie, distants l'un de l'autre de 2 kilomètres.

Nous espérons Messieurs que vous voudrez bien examiner avec la plus bienveillante attention notre demande, qui a pour objet de donner à un des quartiers les moins favorisés de notre ville, un moyen rapide de communication avec la Sèvre et les tramways, et qui, de plus, contribuera à donner un développement considérable à ces quartiers.

La Compagnie du Chemin de fer de l'Ouest, se chargera volontiers de faire le travail pour la somme de 60000.

Année

ARCHIVES
DE
RENNES



2022

